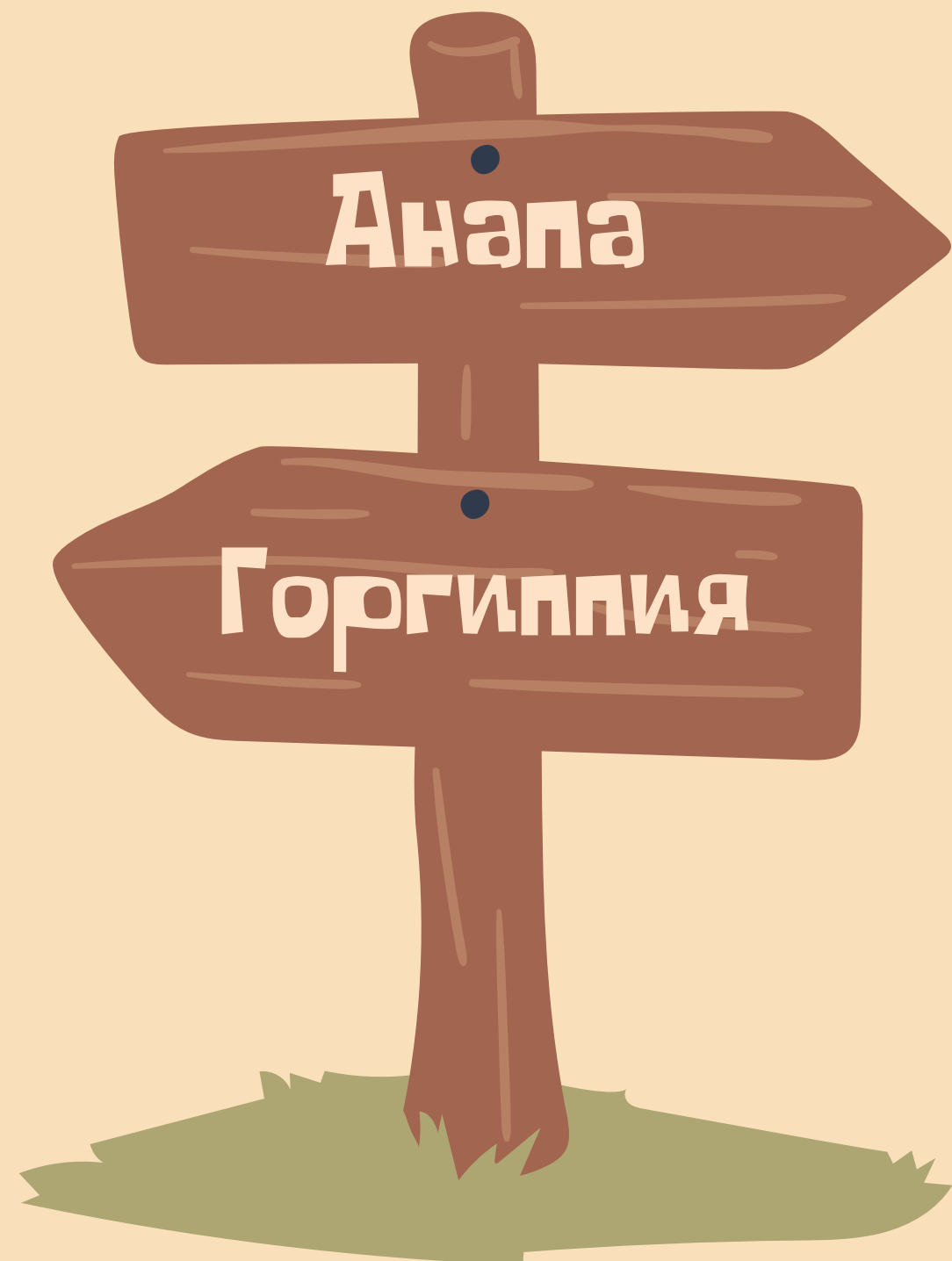


КВЕСТ ПО ИСТОРИЧЕСКОМУ ЦЕНТРУ АНАПЫ:

В поисках древней
карты Горгиппии



Деменкова Виктория, 12 лет

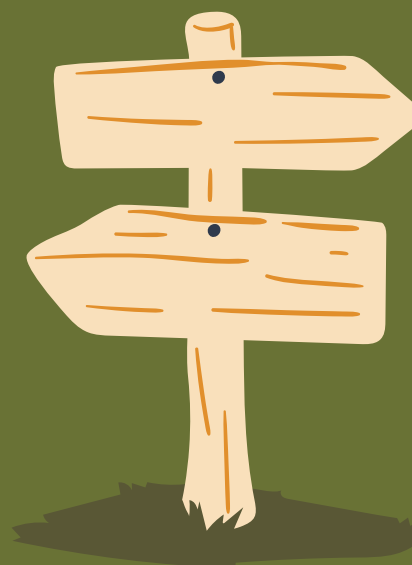
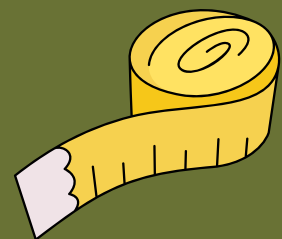
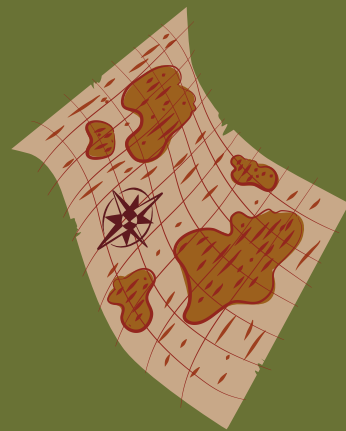


Карта древнего города Горгиппия (на территории которой располагается современная Анапа), существовавшего с IV века до н.э. до III века н.э. была украдена, разорвана на кусочки и развеяна по разным частям современного города Анапа...

Цель: пройти по известным местам Анапы и собрать утерянные кусочки карты

Целевая аудитория: группы школьников от 10 до 16 лет

Протяженность маршрута составляет 2 км



Механика квеста: ГРУППЕ УЧАСТНИКОВ НА КАЖДОЙ СТАНЦИИ ВЫДАЕТСЯ ЛИСТОК С ОПИСАНИЕМ ЗАДАНИЯ. ПОСЛЕ УСПЕШНОГО ВЫПОЛНЕНИЯ ЗАДАНИЯ УЧАСТНИКИ ПОЛУЧАЮТ ФРАГМЕНТ КАРТЫ ДРЕВНЕЙ ГОРГИППИИ



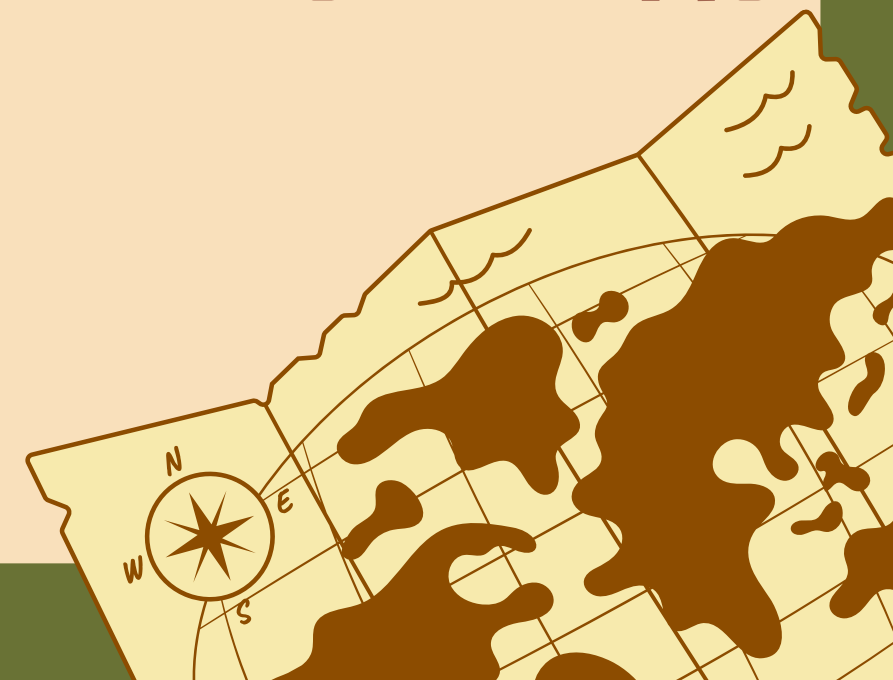
Старт квеста возле «Русских ворот»



Финальная точка маршрута: Анапский Маяк



Фишкой данного маршрута является то, что он проходит «сквозь» разные века: от античности до современности





Геолокация: $44^{\circ}53'44''$ с. ш. $37^{\circ}18'41''$ в. д.

1 СТАНЦИЯ "РУССКИЕ ВОРОТА"



Русские ворота, или их еще называют турецкими. Турецкая крепость Анапа в годы владычества на Кавказе Османской империи была главным опорным пунктом в борьбе с Россией. Укрепления турецкой крепости «Анапа» состояли из соединенных между собой бастионов и 3 ворот



Задание: Встаньте лицом к пушке с той стороны, как ещё называются русские ворота, затем повернитесь направо и пройдите ещё 20 метров

Подсказка: Япония считается страной восходящего солнца, что объединяет Японию и Русские ворота?



Геолокация: 44°53'45"N 37°18'43"E

2 СТАНЦИЯ: "КРЕПОСТНОЙ РОВ"

Задание: Для того, чтобы узнать следующую станцию, вам нужно разгадать логическую головоломку: **Н Ц Ы Н У Е Е У Й**

Подсказка: 1) Запомните: **A=K!**
2) Это часть раскопа античного города, находившегося в **IV** веке до н. э—**III** веке н.э на месте современного города Анапа

Вы находитесь возле остатков крепостного рва. Пятый бастион Турецкой крепости - именно вот бастион оказывал самое ожесточённое сопротивление русским войскам, осаждающим крепость в **1828** году



Геолокация: 44.896325° 37.310592°



3 СТАНЦИЯ:

“АРХЕОЛОГИЧЕСКИЙ МУЗЕЙ “ГОРГИППИЯ”

Город Горгиппия— во античный город, а в настоящее время во археологический музей под открытым небом, на месте раскопок видны подвалы и фундаменты жилых домов и винодельни, колодцы, мощёные улицы, фрагмент крепостной стены. Также под открытым небом выставлены археологические находки, сделанные на территории города, саркофаги и надгробные плиты

Задание: встаньте лицом к вывеске «Горгиппия», посмотрите налево и двигайтесь по стрелкам - подсказкам на асфальте

Подсказка: 1) На ней изображены исторические события: подвиг майора Витязя 18 августа 1809 года, взятие крепости Анапа русскими войсками 12 июня 1828 года, освобождение Анапы от фашистских захватчиков 21 сентября 1943 года
2) Это место возложения цветов

**С ПОЛНЫМ НАБОРОМ ЗАДАНИЙ
МОЖНО ОЗНАКОМИТЬСЯ ПО QR-КОДУ:**

