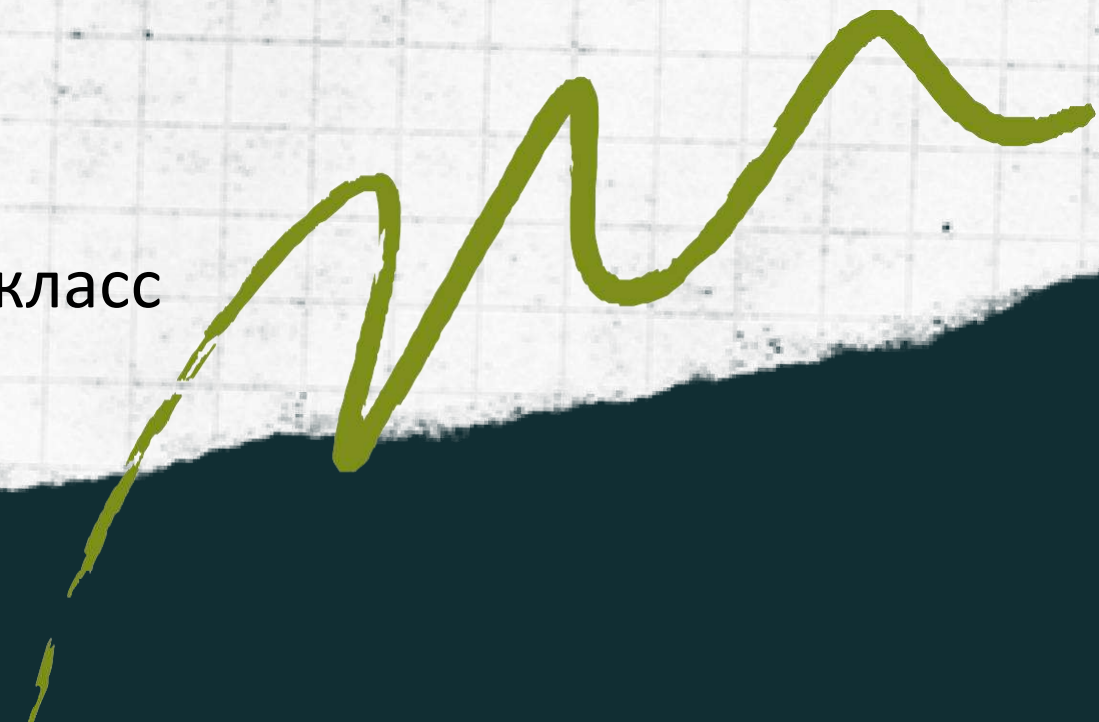


Псковская область, город Псков

Квест

"ЗАМОРСКИЕ" ГОСТИ БОТАНИЧЕСКОГО САДА

Мартынова Софья Денисовна,
МАОУ «Гуманитарный лицей», 9 класс
sony7sova@gmail.com



В далёком 1878 году студенты Реального училища во время посадки деревьев в Ботаническом саду спрятали клад. Об этом факте стало известно библиотекарю кафедры химии и естественнонаучного образования ПсковГУ.

Чтобы найти клад необходимо не поспорить из-за яблока раздора, постичь красоту черёмухи, отыскать чёрную жемчужину императора и выполнить ещё массу интересных заданий!

Если вы любите путешествовать или всегда хотели побывать, например, в Китае, то библиотекарь готова поделиться с вами некоторыми тайнами студентов.

Маршрут имеет протяженность **816 метров**. Проходит в самом центре города Псков.

Разработан для **семейных прогулок и дружных компаний**.

Продолжительность квеста:
45 минут - 1 час.

Будет очень интересно, необычно и увлекательно



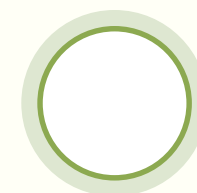
Встреча

Библиотекарь (ведущая) встречает группу Знакомится с участниками, погружает в легенду квеста, проводит исторический экскурс.



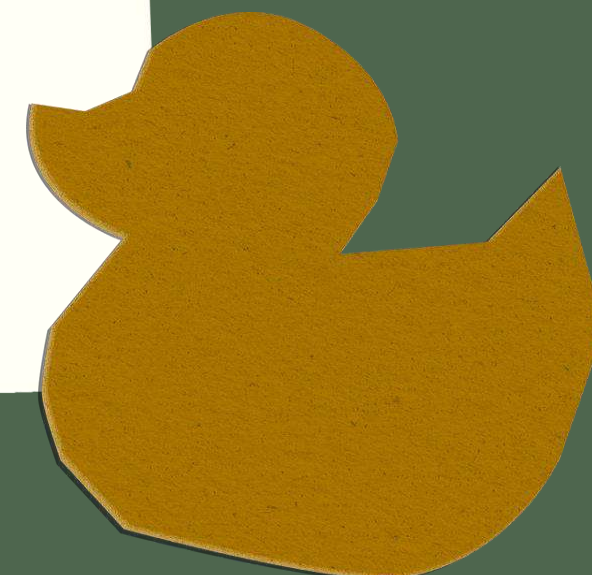
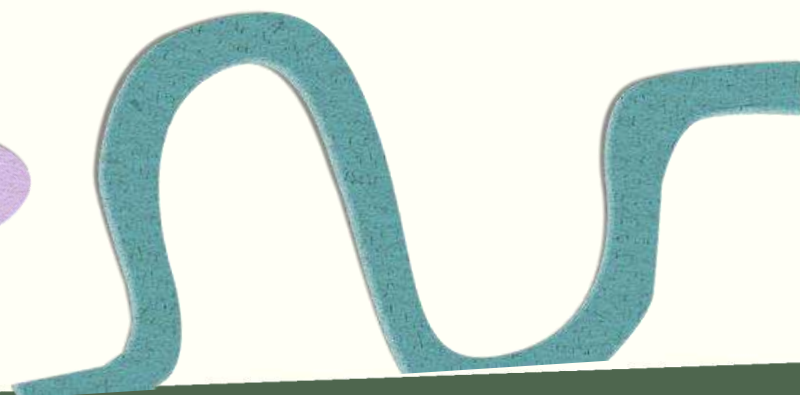
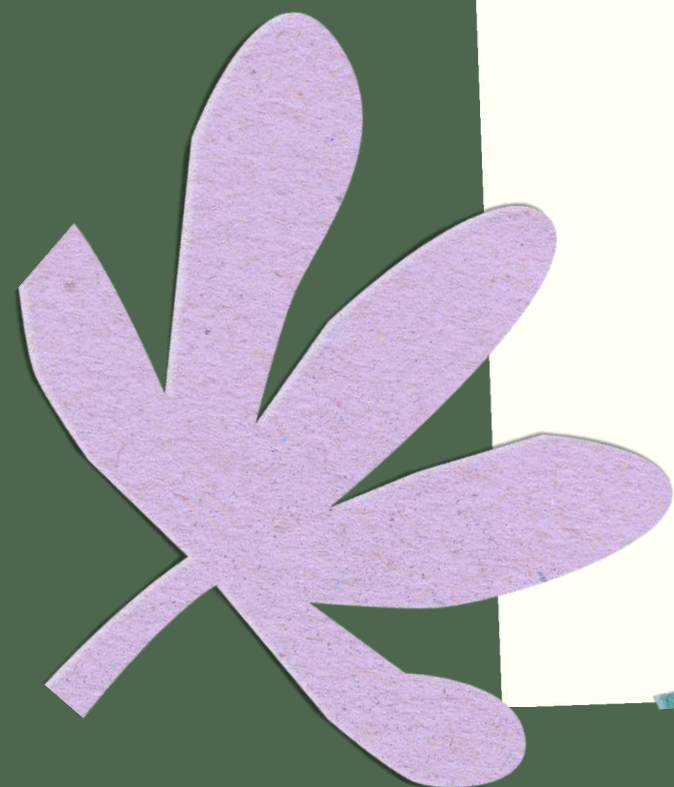
Основная часть

Библиотекарь выдает задания квеста, рассказывает о каждом объекте интересную информацию, даёт ботанические и экологические характеристики растений – интродуцентов, подстраиваясь под возраст и степень подготовленности участников. Подсказки библиотекарь выдает только самым дисциплинированным участникам.



Финал

Библиотекарь вручает участникам карту, на которой отмечено место, где спрятан клад. Участники знакомятся с картой, находят сундук с «драгоценностями». Ведущий благодарит участников квеста за внимание к деталям, эрудицию, юмор и просит проверить свои новые знания, ответив на вопросы короткого теста или записать видео отзыв.





23

Квест ведёт игровой персонаж – **библиотекарь**, что позволяет сделать его прохождение максимально индивидуальным и комфортным.

Ведущий подстраивается под уровень подготовленности участников, их темп.

В финале участники находят клад по карте, что значительно увеличивает увлеченность игроков.



Существуют легенды, что плод именно этого растения несёт раздоры и якобы из-за него поссорились Гера, Афина и Афродита. Возможно, это просто древнегреческие мифы, однако студенты Реального училища, высаживая это растение несколько раз, поссорились и даже не смогли договориться о количестве углов клумбы.

Внимательно посмотрите вокруг и найдите пятиугольную клумбу. На клумбе растёт только один вид – кустарник, родом из Японии, плод которого называют яблоко раздора. Как называется данный кустарник?

Подсказка: так же это растение называют северным лимоном

Что объединяет все эти слова:
Бажов, Данила, Малахит,
Уральские сказы, Мастер
Прокопъич?

Этот каменный цветок был
установлен в 1958 году
архитектором П.С. Бутенко. О
каком «цветке» идёт речь?

Подсказка: в Москве на ВДНХ так же
установлен «Каменный цветок»

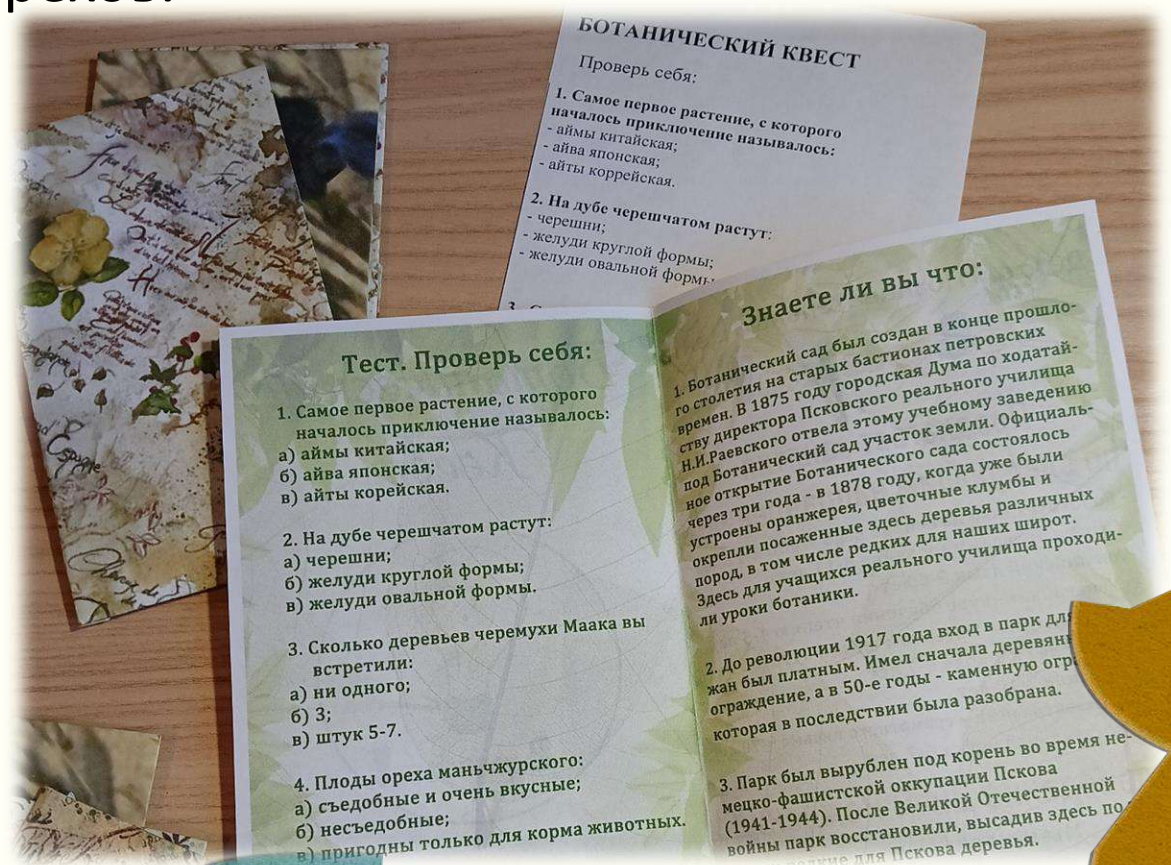




В финале библиотекарь вручает участникам карту, на которой отмечено место, где спрятан клад. Этот клад студенты Реального училища спрятали в 1878 году, при посадке деревьев в Ботаническом саду.

Участники знакомятся с картой, находят сундук с «драгоценностями» – конфеты или кулоны из маньчжурских орехов.

Библиотекарь благодарит участников квеста за внимание к деталям, эрудицию, юмор и просит проверить свои новые знания, ответив на вопросы короткого теста или записать видео отзыв



ДО ВСТРЕЧИ НА КВЕСТЕ
"ЗАМОРСКИЕ" ГОСТИ
БОТАНИЧЕСКОГО САДА
в городе Пскове

