

ДОРОГА К ОБРАЗОВАНИЮ

Образование не прекращается некогда!

Мы предлагаем вам пройти по дороге с интересными заданиями к Ухтинскому Государственному Техническому Университету (УГТУ).



Автор: Коринец София

ОПИСАНИЕ КВЕСТА

Вам предстоит дойти до места, где принимают документы в УГТУ. Для вас задания составил один из его учеников.

Место, откуда вы начнёте квест, запомнилось ученику из рассказов учителей на первом курсе. Подсказки, которые вы найдёте, помогут добраться до УГТУ, где вам предстоит открыть сундук.

Цель квеста – дойти до УГТУ, выполняя все задания, которые встретятся на пути.

Время - 1,5 часа

Возраст - 15+

Объектов для посещения -15



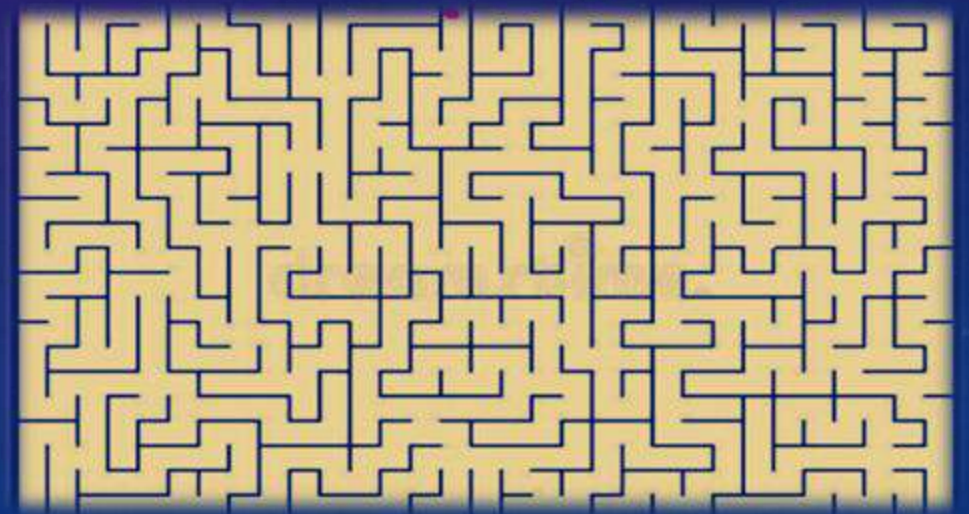
ОСОБЕННОСТИ КВЕСТА

Разнообразие заданий

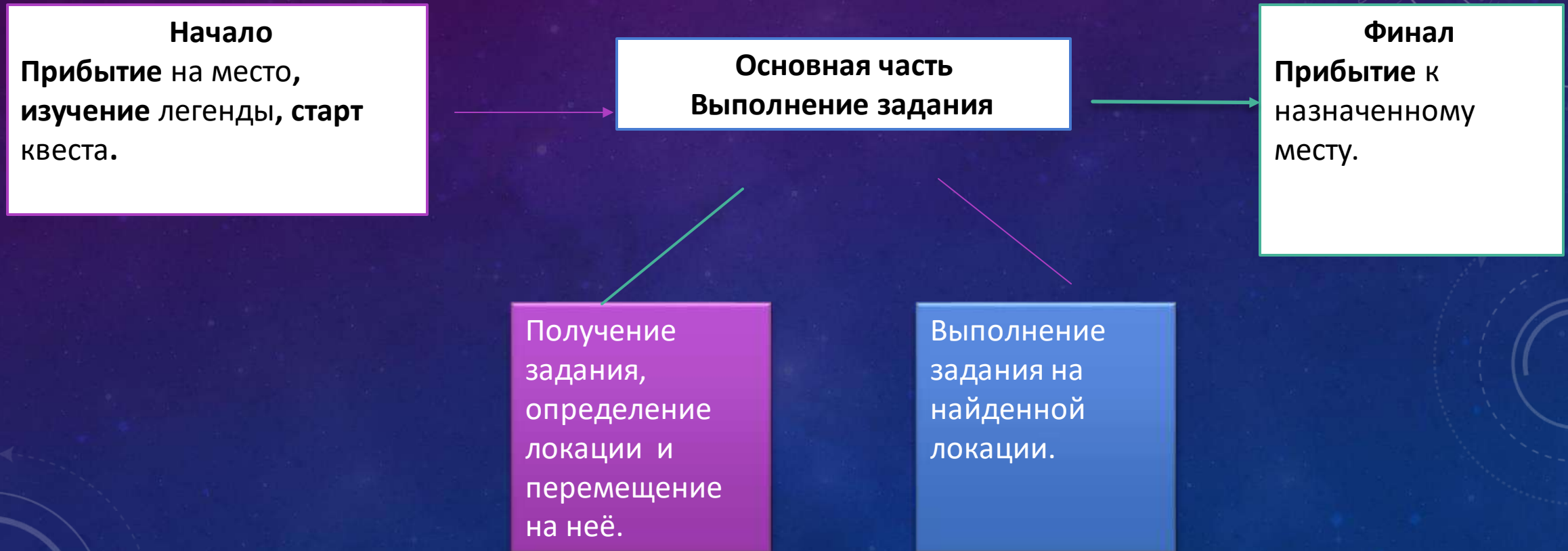
Азбука Морзе

Лабиринт

А --	И ..	Р ...	Ш ----
Б ----	Й ----	С ...	Щ ----
В ---	К ---	Т -	Ъ Ы ----
Г ---	Л ----	У ...	Ь ----
Д ---	М --	Ф	Э Ю ----
Е .	Н --	Х	Я ----
Ж ----	О ---	Ц ---	
З ----	П ----	Ч ----	



МЕХАНИКА КВЕСТА

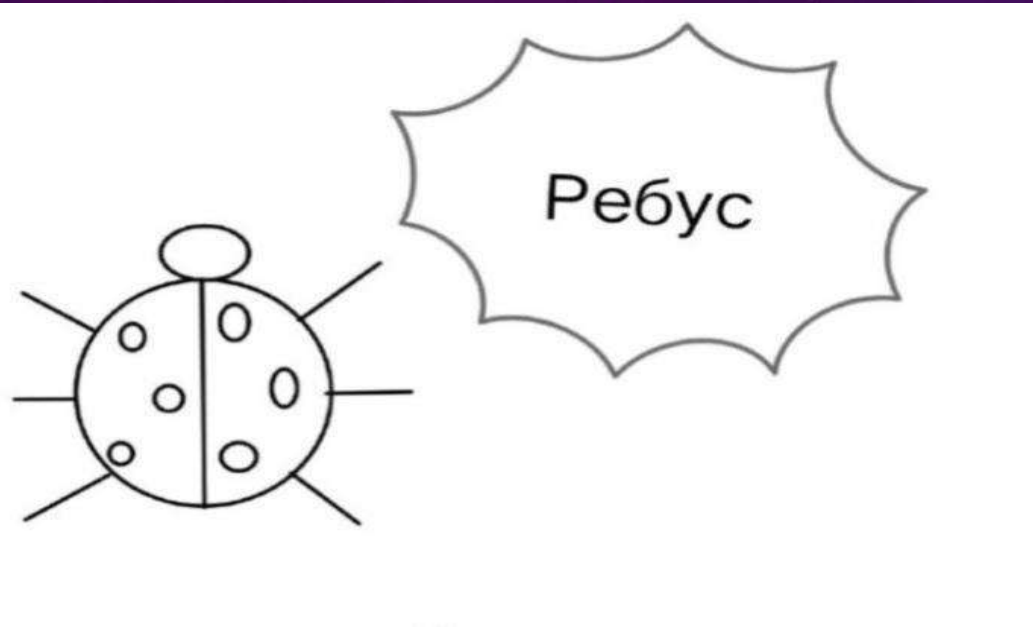




МАРШРУТ

1. Таблица
2. Монетки
3. Ребус
4. Лабиринт
5. Картинка
6. По точкам
7. Колесо
8. Ссылка
9. Буква-нитка
10. Кодирование знаками
11. Вопросы
12. Стрелочки
13. Классики
14. Азбука Морзе
15. Подбери ключ.

ПРИМЕРЫ ЗАДАНИЙ



Названия насекомого поможет вам пройти дальше.

Придётся потрудиться. В таблице зашифрована следующая станция. Попросите у ведущего подсказку, которая поможет вам разобраться в таблице.

	А	Б	В	Г	Д	Е	Ж
1	Ф	А	Ж	И	О	Ш	Г
2	Й	Л	Н	С	Ч	Ы	Ч
3	Г	Ь	Д	Ж	Л	Е	Т
4	Т	А	Т	С	Р	М	Й
5	Я	Ю	Р	Э	А	Н	Ь

ПРИМЕРЫ ЗАДАНИЙ

Где находится памятник Владимиру Ильичу Ленину?

На какой площади стоит дом ветеранов?

На какой площади находится Центр коми культуры имени Б.Ф. Шахова?

На какой площади проходят парады и праздники в городе Ухта?

В вопросах зашифрована площадь, на которой находится ваша следующая подсказка.

Ведущий даст вам подсказку и поможет разгадать, что закодировано знаками.

С	А	U	И	□	Р	^	Ш
х	Б	⊕	Й	▽	С	О	Щ
Л	В	◆	К	Я	Т		Ъ
И	Г	♀	Л	∇	У	С	Ы
⊗	Д	>	М	П	Ф	}	Ь
⊕	Е	≡	Н	√	Х	◇	Э
∅	Ж	€	О	.	Ц	∫	Ю
С	З	⊘	П	└	Ч	∪	Я

ФИНАЛ

Найдите ключ от сундука и попробуйте его найти.



ПРИЛОЖЕНИЕ

Полный список заданий

- 1 – Таблица;
- 2 – Монетки;
- 3 – Ребус;
- 4 – Лабиринт;
- 5 – Картинки;
- 6 – По точкам;
- 7 – Колесо;
- 8 – Ссылка;
- 9 – Буква-нитка;
- 10 – Кодирование знаками;
- 11 – Вопросы;
- 12 – Стрелочки;
- 13 – Классики;
- 14 – Азбука Морзе;
- 15 – Подбери ключ.

Приложение 1

	А	Б	В	Г	Д	Е	Ж
1	Ф	А	Ж	И	О	Ш	
2	Й	Л	Н	С	Ч	Ы	Ч
3	Г	Ь	Д	Ж	Л	Е	Т
4	Т	А	Т	С	Р	М	Й
5	Я	Ю	Р	Э	А	Н	Ь

1А

1Д

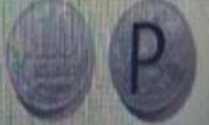
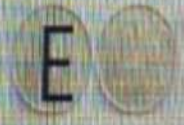
2В

3Ж

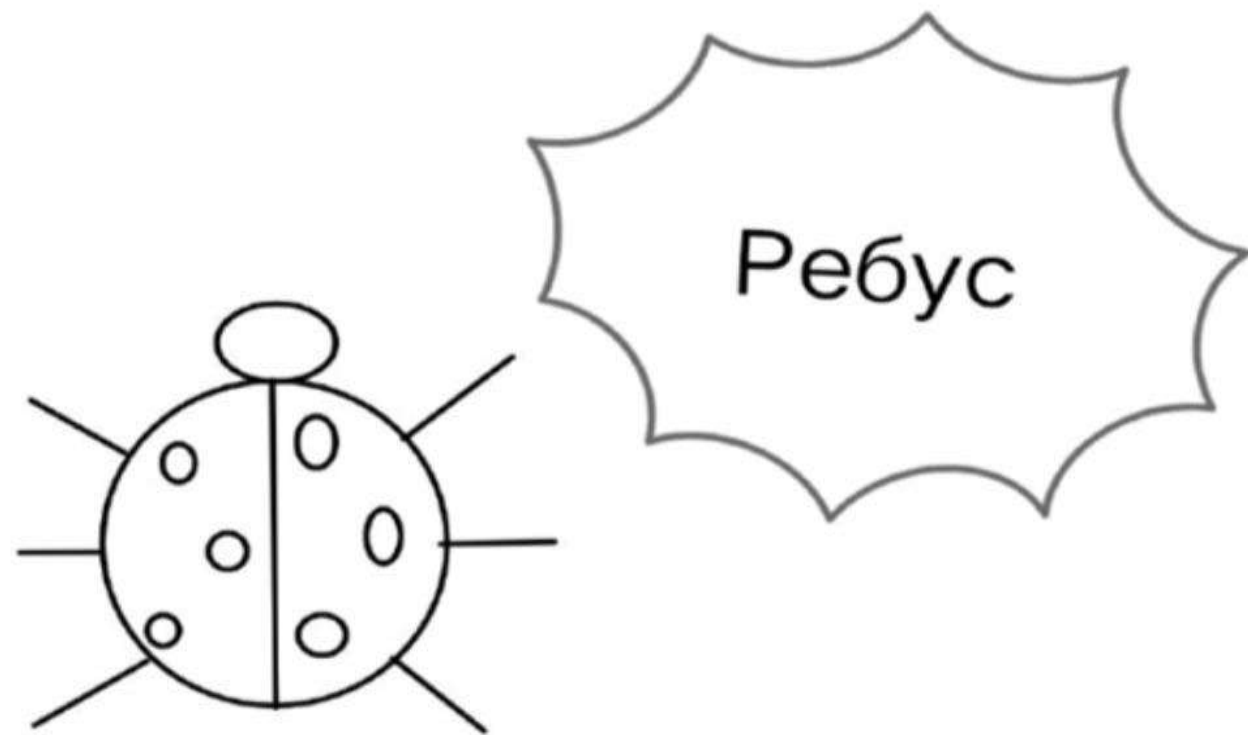
4Б

5Е

Найдите одинаковые монеты и составьте слово

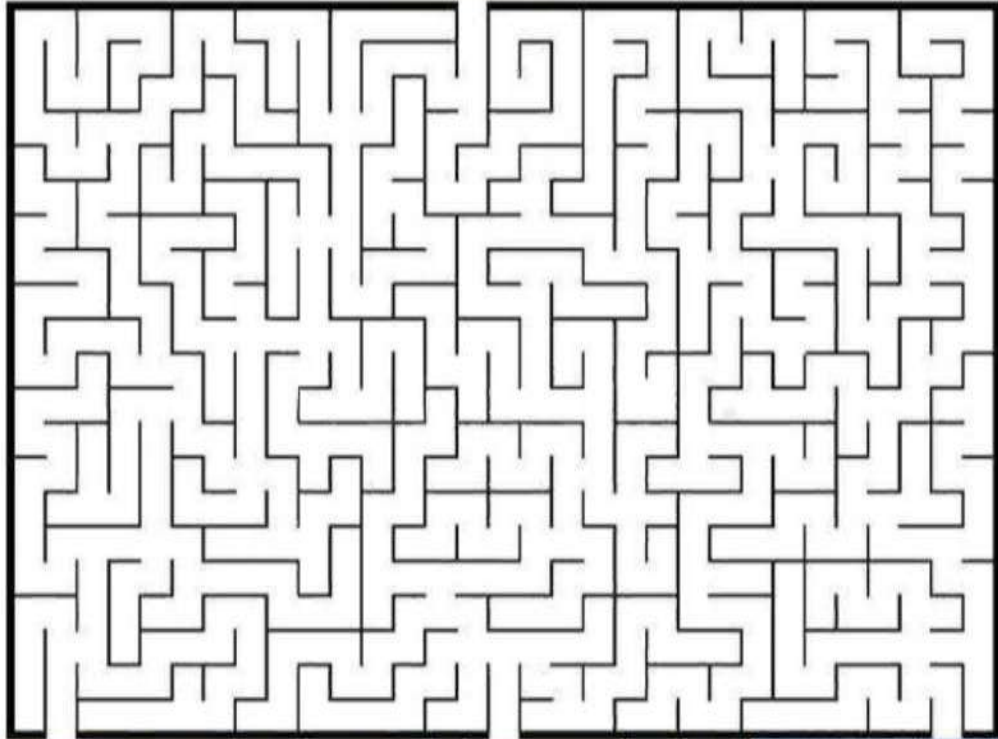


Приложение 3



Коровка=матерь

Приложение 4



Приложение 5



ТЕХНИКУМ
ЖЕЛЕЗНОДОРОЖНОГО
ТРАНСПОРТА

ДИПЛОМ



Приложение 6



Приложение 7

Примеры:



$$16+8=$$

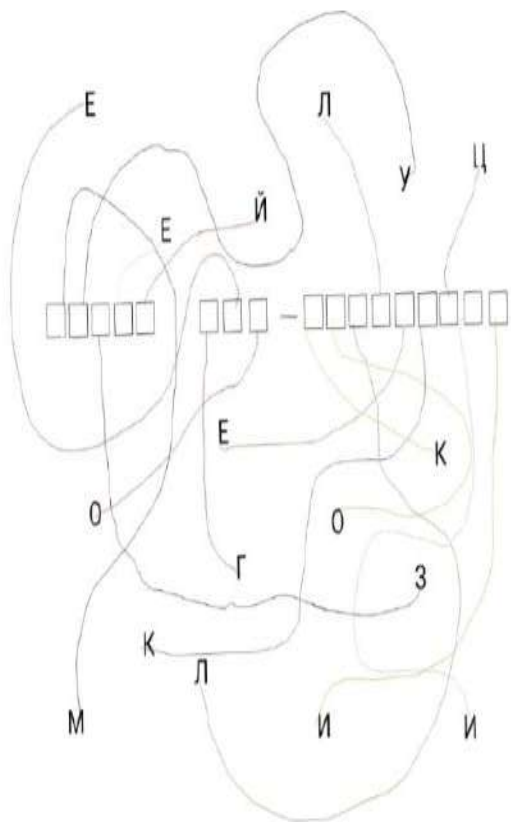


$$36-24=$$

Приложение 8

<https://2gis.ru/ukhta/geo/70030076169278363>

Приложение 9



Приложение 10

С	А	У	И	О	Р	Л	Ш
Х	Б	Ө	Й	Ү	С	О	Щ
Л	В	♦	К	Я	Т	Г	Ь
И	Г	џ	Л	Ү	У	Э	Ы
Ө	Д)	М	П	Ф	Г	Ь
Ө	Е	С	Н	Ү	Х	♦	Э
Ө	Ж	€	О	·	Ц	Г	Ю
П	З	€	П	Г	Ч	Г	Я

Е
 Ө
 П
 Я
 Г
 С
 У
 ♦

Приложение 11

Где находится памятник Владимиру Ильичу Ленину?

На какой площади стоит дом ветеранов?

На какой площади находится Центр коми культуры имени Б.Ф. Шахова?

На какой площади проходят парады и праздники в городе Ухта?

Приложение 12

Составьте слово

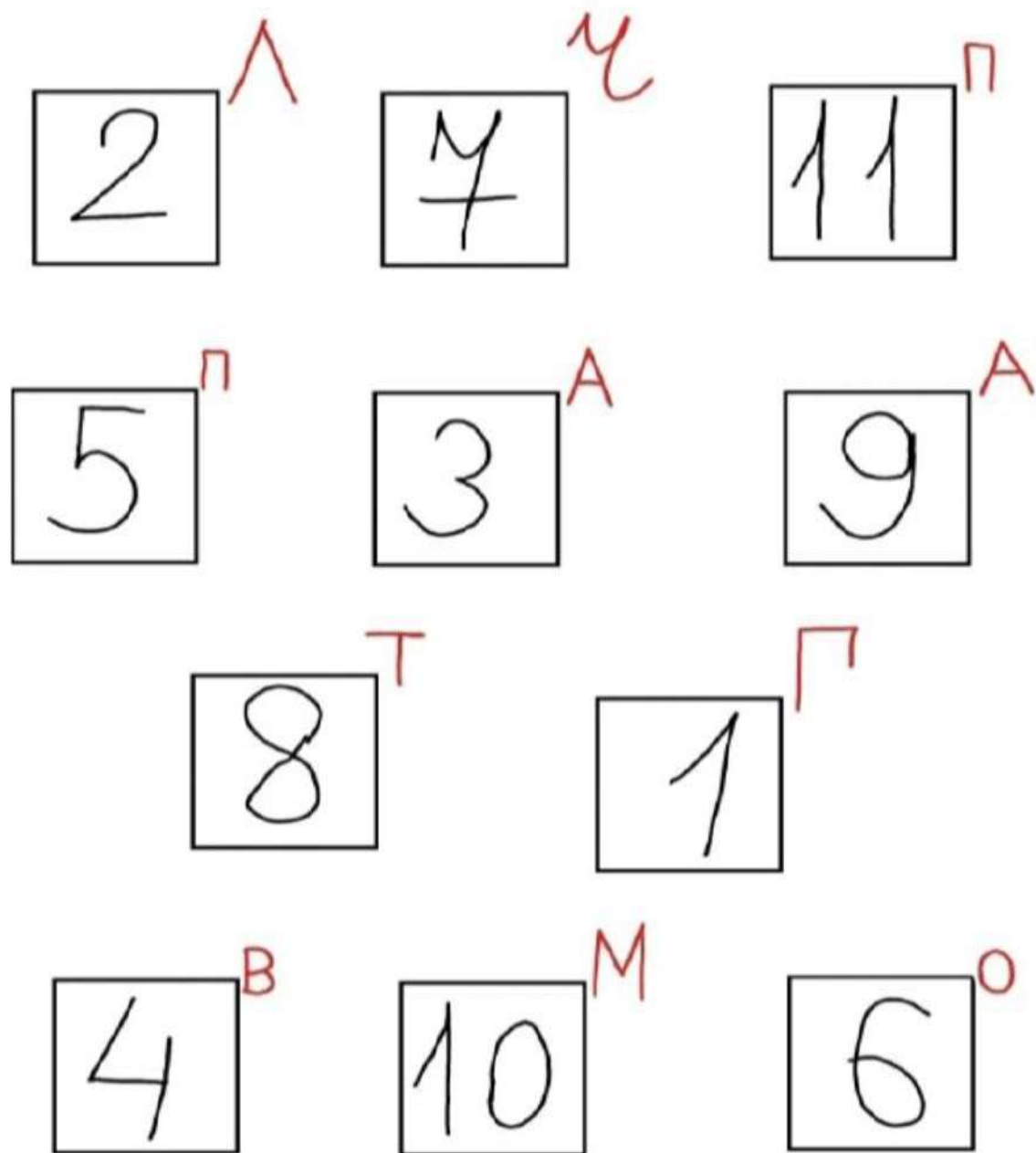
1 1 0 2 5 3



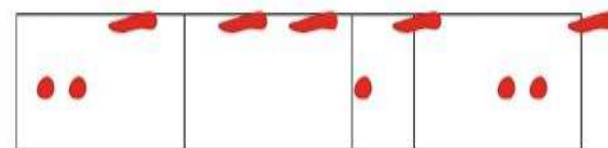
АЛЫДПОАТКТАНМДЫД
 РВОЕНИВЛШКДТИРАМ
 РОАЕНГЕЛДЖКНЕГРО
 ЕДПОЕНГУПАЩЗХВПР
 ОАЛЛАДДНГКЛДЗХИЭ
 ОАЛДЩНИХЫЬВТГПТТ



Приложение 13



Приложение 14



А ••	И ••	Р •••	Ш ----
Б -•••	Й ----	С •••	Щ ---•
В •••	К -••	Т -	Ъ •••••
Г ---	Л ••••	У •••	Ы -•••
Д -••	М --	Ф ••••	Ь -•••
Е •	Н -•	Х ••••	Э •••••
Ж ••••	О ---	Ц -•••	Ю ••••
З -•••	П ••••	Ч ----	Я ••••

Приложение 15

Подходит ключ,
на котором написан год,
присвоения университету
его статуса

